

Alkalmazás (APP) letöltés és hálózati illesztés

Szkennelje be az alábbi QR-kódot és töltsse le az alkalmazást.



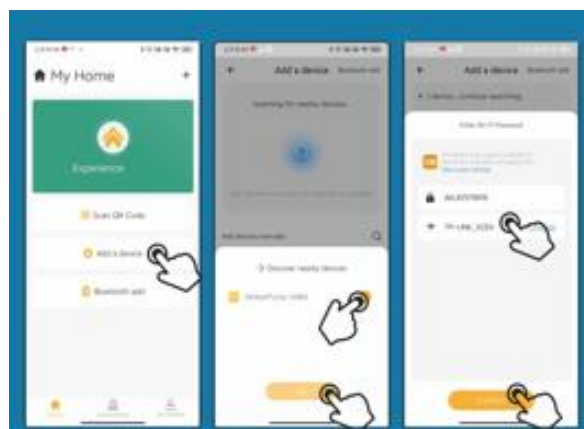
Adjon hozzá eszközöket az APP-hoz (vegye figyelembe, hogy az eszköz csak a 2,4 GHz-es sávban támogatja a WiFi-t, az 5 GHz-es sávban nem).

1. lépés:

Kapcsolja be a Bluetooth-ot és csatlakoztassa a WiFi-t az otthoni hálózathoz.

2. lépés:

Nyissa meg az APP-ot, kattintson az „Add Device” (Eszköz hozzáadása) gombra a kezdőlapon (1. ábra), és a szoftver automatikusan megkeresi a közeli eszközöket az elosztóhálózat állapotában. Ha talál egy eszközt, a felfedezett eszköz automatikusan megjelenik.



1. ábra

2. ábra

3. ábra

3. lépés:

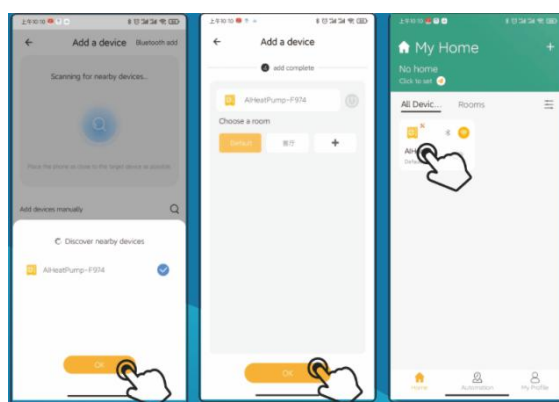
Kattintson a felfedezett eszköz mögötti „+” ikonra (2. ábra) a WiFi konfigurációs oldalra való belépéshez (3. ábra).

4. lépés:

Adja meg a WiFi nevet és a helyes jelszót, kattintson az OK gombra, majd a csatlakozás befejezése után kattintson a Finish (Befejezés) gombra (4. ábra).

5. lépés:

Rendelje hozzá a helyiséget, ahol a berendezés található, vagy hozzon létre egy új helyiséget a felugró oldalon, vagy kattintson közvetlenül a Finish (Befejezés) gombra, hogy alapértelmezés szerint a konfigurált berendezés oldalára ugorjon. Eddig a berendezések disztribúciós (elosztási) folyamata befejeződött. Kattintson a konfigurált berendezésre a berendezésvezérlő oldalra való belépéshez.



4. ábra

5. ábra

6. ábra